

муниципальное автономное дошкольное образовательное учреждение «Детский сад №  
12» комбинированного вида  
(МАДОУ «Детский сад № 12» комбинированного вида)  
ИНН/КПП 6606012728/668601001

Адрес: 620080, Свердловская обл., ГО Верхняя Пышма, с. Балтым, ул. Васильковая, д.13  
тел. 8(343 68) 7-92-96, 8(343 68) 7-92-97, E-mail: [balt-park12@mail.ru](mailto:balt-park12@mail.ru)

**ПРИНЯТО:**

На Педагогическом совете  
МАДОУ «Детский сад № 12»  
комбинированного вида  
Протокол № 1 от «20» августа 2024 г.

**УТВЕРЖДАЮ:**

Заведующий МАДОУ  
«Детский сад № 12»  
комбинированного вида  
\_\_\_\_\_ Тункина О. Н.  
Приказ № \_\_\_\_ от «20» августа 2024 г.

# ПАСПОРТ ГРУППЫ музыкального зала

2024-2025 учебный год

## Содержание

<b>Раздел 1.</b>	<b>ОБЩАЯ ИНФОРМАЦИЯ О ГРУППЕ</b>
	Визитная карточка
	Особенности образовательного процесса
	Режим дня
<b>Раздел 2.</b>	<b>ХАРАКТЕРИСТИКА СОТРУДНИКОВ</b>
	Педагогический состав
	Обслуживающий персонал
<b>Раздел 3.</b>	<b>ХАРАКТЕРИСТИКА ВОСПИТАННИКОВ</b>
	Списочный состав
<b>Раздел 4.</b>	<b>ХАРАКТЕРИСТИКА ПОМЕЩЕНИЙ</b>
	Схема помещения
	Общая информация
	Приемная
	Буфетная
	Туалет
	Спальня
	Групповая комната
	<i>Мебель</i>
	<i>Технические средства обучения</i>
<i>Перечень игровых и образовательных зон</i>	
<i>Игровые пособия, игры и игрушки</i>	
<i>Методические и учебные пособия</i>	
<i>Дидактический материал</i>	
<i>Детская литература</i>	
<i>Канцелярия</i>	
<b>Раздел 5.</b>	<b>ДОКУМЕНТАЦИЯ ГРУППЫ</b>
	Инструкции
	<i>Должностные инструкции</i>
	<i>Инструкции по охране труда и технике безопасности</i>
	<i>Инструкции по пожарной безопасности</i>
	<i>Инструкции по охране жизни и здоровья воспитанников</i>
Педагогическая документация	
Перечень консультаций для родителей	
<b>Раздел 6.</b>	<b>ПЛАН МЕРОПРИЯТИЙ ПО ОРГАНИЗАЦИИ РАЗВИВАЮЩЕЙ ПРЕДМЕТНО-ПРОСТРАНСТВЕННОЙ СРЕДЫ</b>

## Раздел 1. ОБЩАЯ ИНФОРМАЦИЯ О ГРУППЕ

### ВИЗИТНАЯ КАРТОЧКА

Кабинет, зал, иное помещение: циклограмма специалиста

### ОСОБЕННОСТИ ОБРАЗОВАТЕЛЬНОГО ПРОЦЕССА

Реализуемая образовательная программа:	- Образовательная программа дошкольного образования МАДОУ «Детский сад № 12» комбинированного вида
Расписание организованной образовательной деятельности	<p style="text-align: center;"><b>Понедельник</b></p> <p>9.00-9.20 Музыкальное воспитание 9.30-9.50 Музыкальное воспитание</p> <p style="text-align: center;"><b>Вторник</b></p> <p>9.00-9.20 Музыкальное воспитание 9.30-9.50 Музыкальное воспитание</p> <p style="text-align: center;"><b>Среда</b></p> <p>9.00-9.20 Музыкальное воспитание 9.30-9.50 Музыкальное воспитание/Театрализованная деятельность</p> <p style="text-align: center;"><b>Четверг</b></p> <p>9.00-9.20 9.30-9.50 Музыкальное воспитание/Театрализованная деятельность</p> <p style="text-align: center;"><b>Пятница</b></p> <p>9.00-9.20 Музыкальное воспитание 9.30-9.50 Музыкальное воспитание</p>

## Раздел 2. ХАРАКТЕРИСТИКА СОТРУДНИКОВ

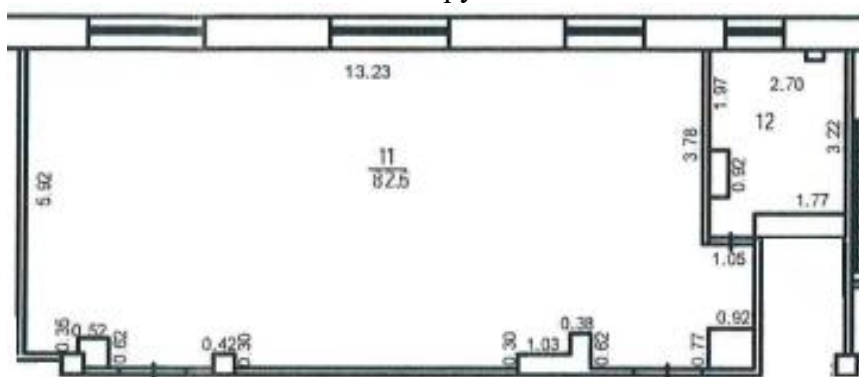
### Педагогический состав

Фамилия, имя, отчество (последнее - при наличии)	Емельянова Марина Геннадьевна
Занимаемая должность (должности)	Музыкальный руководитель
Уровень (уровни) профессионального образования с указанием наименования направления подготовки и (или) специальности и квалификации	Высшее: Государственное образовательное учреждение высшего профессионального образования "Российский государственный профессионально-педагогический университет"; Высшее: Уральский государственный педагогический университет; Средне профессиональное: Свердловское педагогическое училище № 2
Ученая степень (при наличии)	нет
Ученое звание (при наличии)	нет
Сведения о повышении квалификации (за последние 3 года)	"Музыкально-театрализованная деятельность как универсальная технология развития личности ребенка", 36 часов, 15.03.2023 - 20.04.2023

	Автономная некоммерческая организация дополнительного профессионального образования "Аничков мост"
Сведения о профессиональной переподготовке (при наличии)	нет
Квалификационная категория	Первая квалификационная категория по должности "Музыкальный руководитель" с 27 апреля 2021 года по 26 апреля 2026 года. Приказ Министерства образования и молодежной политики Свердловской области 432-Д от 11.05.2021 года

#### Раздел 4. ХАРАКТЕРИСТИКА ПОМЕЩЕНИЙ

Схема группы



Зал расположен на третьем этаже  
Площадь зала – 82,6 кв. м.

#### Общая информация

В помещении 3 окна. На каждое окно установлен потолочный карниз без экрана. Шторы – однотонная вуаль белого цвета, портьеры желтого цвета. Для осуществления проветривания окна обеспечены исправными и функционирующими во все сезоны года откидными фрамугами с ограничителями. Для поддержания оптимальных параметров температурного режима отопительные приборы оборудованы регулируемыми кранами. Во избежание ожогов и травм у детей все отопительные приборы ограждены съемными решетками. Контроль за температурой воздуха во всех помещениях пребывания детей осуществляется с помощью бытового термометра, прикрепленного на внутренней стене помещения, на высоте (0,8 – 1,0 метра).

Все стены помещений гладкие и имеют отделку, допускающую уборку влажным способом и дезинфекцию. Покрытие полов – линолеум.

Вся мебель соответствует росту и возрасту детей, учитываются гигиенические и педагогические требования.

#### Мебель

№ п/п	Наименование имущества	Количество

--	--	--

#### Технические средства обучения

№ п/п	Наименование	Количество

#### Игровые пособия, игры и игрушки

№ п/п	Наименование имущества	Количество

#### Методические и учебные пособия

№ п/п	Название	Автор	Издательство	Год издания	Количество экземпляров

#### Дидактический материал

№ п/п	Название	Автор	Издательство	Год издания	Количество экземпляров

### Раздел 5. ДОКУМЕНТАЦИЯ ГРУППЫ

#### Инструкции

Должностные инструкции

Инструкции по охране труда и технике безопасности

Инструкции по пожарной безопасности

Инструкции по охране жизни и здоровья воспитанников

#### Перечень консультаций для родителей

### Раздел 6. ПЛАН МЕРОПРИЯТИЙ ПО ОРГАНИЗАЦИИ РАЗВИВАЮЩЕЙ ПРЕДМЕТНО-ПРОСТРАНСТВЕННОЙ СРЕДЫ

№	Мероприятие	Срок
1	Пополнить Литературный Центр книгами, иллюстрациями по русским народным сказкам	сентябрь

2	Обогащать игровой центр для развития самостоятельного игрового опыта детей; создавать содержательную основу для развития сюжетно-ролевых игр	октябрь
3	Подбор (приобретение) дидактических пособий по ознакомлению детей с трудом взрослых	ноябрь
4	Пополнение двигательного центра пособиями, атрибутами, аудиозаписями для самостоятельных игр и упражнений, танцевально-ритмических движений;	декабрь
5	Подбор картинок, карточек-схем положительного настроения для разнообразной активной деятельности и отдыха детей	январь
6	Создание картотеки дидактических игр с правилами и систематизация игр экологического содержания; пополнение экологического центра материалом для игр с природным материалом, экспериментирования; изготовление карточек-схем, алгоритмов	февраль
7	Пополнение математического центра пособиями по ознакомлению детей современными представлениями	март
8	Подбор иллюстраций и изготовление дидактических пособий по ознакомлению детей с декоративно-прикладным искусством	апрель
9	Речевой центр пополнять различной литературой информационного и познавательного характера	май
10	Изготовление атрибутов к подвижным играм	Июнь
11	Изготовление/приобретение дидактических игр по математическому и сенсорному развитию	июль
12	Создание картотеки для развития интереса к театрально-игровой деятельности.	Август

ДОКУМЕНТ ПОДПИСАН  
ЭЛЕКТРОННОЙ ПОДПИСЬЮ

СВЕДЕНИЯ О СЕРТИФИКАТЕ ЭП

Сертификат 151325621799860972593249704829105498913750279320

Владелец Тункина Оксана Николаевна

Действителен с 24.03.2025 по 24.03.2026