

муниципальное автономное дошкольное образовательное учреждение «Детский сад № 12» комбинированного вида
(МАДОУ «Детский сад № 12» комбинированного вида)
ИНН/КПП 6606012728/668601001
Адрес: 620080, Свердловская обл., ГО Верхняя Пышма, с. Балтым, ул. Васильковая, д.13
тел. 8(343 68) 7-92-96, 8(343 68) 7-92-97, E-mail: balt-park12@mail.ru

ПРИНЯТО:

На Педагогическом совете
МАДОУ «Детский сад № 12»
комбинированного вида
Протокол № 2 от «31» мая 2024 г.

УТВЕРЖДАЮ:

Заведующий МАДОУ
«Детский сад № 12»
комбинированного вида
_____ Тункина О. Н.
Приказ № 28 от «31» мая 2024 г.

ПОЛОЖЕНИЕ О ПАСПОРТИЗАЦИИ
групп, кабинетов специалистов, музыкального и физкультурного залов и иных помещений
для организованной образовательной деятельности в
муниципальном автономном дошкольном образовательном учреждении
«Детский сад № 12» комбинированного вида

1. Общие положения

1.1 Положение о паспорте групп, кабинетов специалистов, музыкального и физкультурного залов и иных помещений для организованной образовательной деятельности является локальным актом, регулирующим организацию образовательной работы коллектива муниципального автономного дошкольного образовательного учреждения «Детский сад № 12» комбинированного вида (далее МАДОУ «Детский сад № 12» комбинированного вида),

1.2 Работа с паспортами групп и кабинетов специалистов, музыкального и физкультурного залов и иных помещений для организованной образовательной деятельности организуется для соблюдения основных требований к развивающей предметно-пространственной среде п. 3.3. ФГОС ДО (приказ Министерства образования и науки Российской Федерации (Минобрнауки России) от 17 октября 2013г.» № 1155 «Об утверждении федерального государственного образовательного стандарта дошкольного образования»

2. Порядок разработки и утверждения паспортов групп, кабинетов специалистов, музыкального и физкультурного залов и иных помещений для организованной образовательной деятельности

2.1. Паспорт группы и кабинетов специалистов, музыкального и физкультурного залов и иных помещений для организованной образовательной деятельности разрабатывается педагогами МАДОУ «Детский сад № 12» комбинированного вида самостоятельно в соответствии с настоящим Положением и реализуемой Образовательной программой дошкольного образования МАДОУ «Детский сад № 12» комбинированного вида

2.2. В паспорт группы и кабинетов специалистов, музыкального и физкультурного залов и иных помещений для организованной образовательной деятельности могут вноситься изменения педагогами по мере необходимости ежегодно на начало текущего учебного года (до 20 августа каждого учебного года).

2.3. Паспорта группы и кабинетов специалистов, музыкального и физкультурного залов и иных помещений для организованной образовательной деятельности, разработанные в соответствии с настоящим Положением, рассматриваются Педагогическим советом МАДОУ «Детский сад № 12» комбинированного вида, которому в соответствии с Уставом МАДОУ «Детский сад № 12» комбинированного вида делегированы данные полномочия. По результатам рассмотрения паспортов оформляется протокол, в котором указывается принятое решение. После рассмотрения на заседании Педагогического совета паспорта утверждаются приказом заведующего, и каждый паспорт заверяется на титульном листе подписью заведующего в соответствии с должностными обязанностями.

2.4. Контроль за содержанием и качеством составления паспортов осуществляет заместитель заведующего по воспитательной и методической работе, в соответствии с должностными обязанностями

3. Структура групп, кабинетов специалистов, музыкального и физкультурного залов и иных помещений для организованной образовательной деятельности

3.1. Структура паспорта групп, кабинетов специалистов, музыкального и физкультурного залов и иных помещений для организованной образовательной деятельности определяется настоящим Положением в контексте действующих нормативных документов. Рекомендуемая структура паспорта группы и кабинета специалиста:

- Титульный лист.
- Раздел 1. Общая информация о группе
- Раздел 2. Характеристика сотрудников
- Раздел 3. Характеристика воспитанников
- Раздел 4. Характеристика помещений
- Раздел 5. Документация группы
- Раздел 6. План мероприятий по организации развивающей предметно-пространственной среды

3.2. Пример заполнения Паспорта (Приложение 1)

4. Корректировка паспортов

4.1. Педагоги и специалисты могут вносить изменения и дополнения в содержание паспортов, рассмотрев и утвердив их на заседании Педагогического совета.

4.2. Корректировку паспортов осуществляют разработчики (воспитатели, учителя-логопеды, педагог-психолог, музыкальный руководитель, инструктор по физической культуре).

5. Оформление и хранение паспортов

5.1. Рекомендуется оформление и набор текста рабочей программы на компьютере. Текст набирается в редакторе WordforWindows шрифтом TimesNewRoman, кегль 12, межстрочный интервал одинарный, переносы в тексте не ставятся, выравнивание по ширине, абзац 1,25 см, поля со всех сторон 2 см; центровка заголовков и абзацы в тексте выполняются при помощи средств Word, листы формата А4, ориентация книжная. Таблицы вставляются непосредственно в текст.

5.2. Паспорта находятся на рабочем месте педагогов. По истечении срока учебного года в паспорт вносятся изменения (по мере необходимости)

муниципальное автономное дошкольное образовательное учреждение «Детский сад № 12» комбинированного вида

(МАДОУ «Детский сад № 12» комбинированного вида)

ИНН/КПП 6606012728/668601001

Адрес: 620080, Свердловская обл., ГО Верхняя Пышма, с. Балтым, ул. Васильковая, д.13
тел. 8(343 68) 7-92-96, 8(343 68) 7-92-97, E-mail: balt-park12@mail.ru

ПРИНЯТО:

На Педагогическом совете
МАДОУ «Детский сад № 12»
комбинированного вида
Протокол № 1 от «20» августа 2024 г.

УТВЕРЖДАЮ:

Заведующий МАДОУ
«Детский сад № 12»
комбинированного вида
_____ Тункина О. Н.
Приказ № ____ от «20» августа 2024 г.

ПАСПОРТ ГРУППЫ № 1

2024-2025 учебный год

Содержание

Раздел 1.	ОБЩАЯ ИНФОРМАЦИЯ О ГРУППЕ
	Визитная карточка
	Особенности образовательного процесса
	Режим дня
Раздел 2.	ХАРАКТЕРИСТИКА СОТРУДНИКОВ
	Педагогический состав
	Обслуживающий персонал
Раздел 3.	ХАРАКТЕРИСТИКА ВОСПИТАННИКОВ
	Списочный состав
Раздел 4.	ХАРАКТЕРИСТИКА ПОМЕЩЕНИЙ
	Схема помещения
	Общая информация
	Приемная
	Буфетная
	Туалет
	Спальня
	Групповая комната
	<i>Мебель</i>
	<i>Технические средства обучения</i>
<i>Перечень игровых и образовательных зон</i>	
<i>Игровые пособия, игры и игрушки</i>	
<i>Методические и учебные пособия</i>	
<i>Дидактический материал</i>	
<i>Детская литература</i>	
<i>Канцелярия</i>	
Раздел 5.	ДОКУМЕНТАЦИЯ ГРУППЫ
	Инструкции
	<i>Должностные инструкции</i>
	<i>Инструкции по охране труда и технике безопасности</i>
	<i>Инструкции по пожарной безопасности</i>
	<i>Инструкции по охране жизни и здоровья воспитанников</i>
Педагогическая документация	
Перечень консультаций для родителей	
Раздел 6.	ПЛАН МЕРОПРИЯТИЙ ПО ОРГАНИЗАЦИИ РАЗВИВАЮЩЕЙ ПРЕДМЕТНО-ПРОСТРАНСТВЕННОЙ СРЕДЫ

Раздел 1. ОБЩАЯ ИНФОРМАЦИЯ О ГРУППЕ

ВИЗИТНАЯ КАРТОЧКА

Группа: символика – эмблема, герб, девиз, гимн, традиции, уклад, и т.п.

Кабинет, зал, иное помещение: циклограмма специалиста - обязательно
вводное слово о вашем кабинете - обязательно
(символика – эмблема, герб, девиз, гимн, традиции, миссия, и т.п. - по возможности)

ОСОБЕННОСТИ ОБРАЗОВАТЕЛЬНОГО ПРОЦЕССА

Возрастная категория	6-7- лет
Направленность группы	общеразвивающая
Реализуемая образовательная программа:	- Образовательная программа дошкольного образования МАДОУ «Детский сад № 12» комбинированного вида - Адаптированная образовательная программа для детей с ТНР - Дополнительная образовательная программа «Шахматы для дошколят»
Расписание организованной образовательной деятельности	<p style="text-align: center;">Понедельник</p> <p>9.00-9.20 Мир природы/Окружающий мир/Социальный мир/ Основы безопасного поведения 9.30-9.50 Физическая культура</p> <p style="text-align: center;">Вторник</p> <p>9.00-9.20 Математика/ Сенсорное развитие 9.30-9.50 Музыкальное воспитание</p> <p style="text-align: center;">Среда</p> <p>9.00-9.20 Развитие речи/Художественная литература/ Звуковая культура речи/ Подготовка к обучению грамоте 9.30-9.50 Физическая культура/Формирование основ здорового образа жизни</p> <p style="text-align: center;">Четверг</p> <p>9.00-9.20 Рисование/Лепка/ Аппликация/ Конструирование 9.30-9.50 Музыкальное воспитание/Театрализованная деятельность</p> <p style="text-align: center;">Пятница</p> <p>9.00-9.20 Физическая культура 9.30-9.50 ЧФУОО: «Цвет творчества»/ «Мальши-крепьши»/ Формирование основ гражданственности и патриотизма / Прикладное творчество</p>
Расписание занятий с педагогом-психологом (при наличии)	(при наличии)
Расписание занятий с учителем-логопедом (при наличии)	(при наличии)

РЕЖИМ ДНЯ

<i>Режим дня группы полного дня для детей от 1,5 до 2 лет</i>	
<i>Вид деятельности</i>	<i>Время</i>
<i>холодный период года</i>	
Прием детей	7.00 - 8.10
Утренняя зарядка (гимнастика)	8.10 - 8.20
Подготовка к завтраку, завтрак*	8.20 - 8.50
Подготовка к НОД	8.50 - 9.00
НОД (в игровой форме по подгруппам)	9.00 - 9.10
Перерыв между НОД (физкультурные минутки)	9.10 - 9.20
НОД (в игровой форме по подгруппам)	9.20 - 9.30
Активное бодрствование детей (физкультурные минутки)	9.30 - 9.40
Подготовка к прогулке, прогулка, возвращение с прогулки	9.40 - 11.30
Подготовка к обеду, обед	11.30 - 12.00
Подготовка ко сну, дневной сон, постепенный подъем, оздоровительные и гигиенические процедуры	12.00 - 15.00
Подготовка к полднику, полдник	15.00 - 15.30
Игры, самостоятельная деятельность детей	15.30 - 16.30
Подготовка к ужину, ужин	16.30 - 17.00
Подготовка к прогулке, прогулка (подвижные игры, предметная деятельность), уход детей домой	17.00 - 19.00
<i>теплый период года</i>	
Прием детей	7.00 - 8.10
Утренняя зарядка (гимнастика)	8.10 - 8.20
Подготовка к завтраку, завтрак*	8.20 - 8.50
Подготовка к прогулке, выход на прогулку	8.50 - 9.00
<i>Образовательная нагрузка во время прогулки</i> НОД (в игровой форме по подгруппам)	9.00 - 9.10
Перерыв между НОД (физкультурные минутки)	9.10 - 9.20
НОД (в игровой форме по подгруппам)	9.20 - 9.30
Активное бодрствование детей (физкультурные минутки)	9.30 - 9.40
Самостоятельная деятельность детей во время прогулки, возвращение с прогулки	9.40 - 11.30
Подготовка к обеду, обед	11.30 - 12.00
Подготовка ко сну, дневной сон, постепенный подъем, оздоровительные и гигиенические процедуры	12.00 - 15.00
Подготовка к полднику, полдник	15.00 - 15.30
Игры, самостоятельная деятельность детей	15.30 - 16.30
Подготовка к ужину, ужин	16.30 - 17.00
Подготовка к прогулке, активное бодрствование детей во время прогулки (подвижные игры), уход детей домой	17.00 - 19.00

Раздел 2. ХАРАКТЕРИСТИКА СОТРУДНИКОВ

Педагогический состав

Фамилия, имя, отчество (последнее - при наличии)	
Занимаемая должность (должности)	
Уровень (уровни) профессионального образования с указанием наименования направления подготовки и (или) специальности и квалификации	
Ученая степень (при наличии)	
Ученое звание (при наличии)	
Сведения о повышении квалификации (за последние 3 года)	
Сведения о профессиональной переподготовке (при наличии)	
Квалификационная категория	
Контактный телефон	
Персональный сайт (при наличии)	
Электронный адрес	

Фамилия, имя, отчество (последнее - при наличии)	
Занимаемая должность (должности)	
Уровень (уровни) профессионального образования с указанием наименования направления подготовки и (или) специальности, в том числе научной, и квалификации	
Ученая степень (при наличии)	
Ученое звание (при наличии)	
Сведения о повышении квалификации (за последние 3 года)	
Сведения о профессиональной переподготовке (при наличии)	
Квалификационная категория	
Контактный телефон	
Персональный сайт (при наличии)	
Электронный адрес	

Обслуживающий персонал

Фамилия, имя, отчество (последнее - при наличии)	
Занимаемая должность (должности)	
Уровень (уровни) профессионального образования	
Сведения о профессиональной переподготовке (при наличии)	
Контактный телефон	
Электронный адрес	

Раздел 3. ХАРАКТЕРИСТИКА ВОСПИТАННИКОВ

Количество воспитанников: 25 из них: 15 девочек, 10 мальчиков

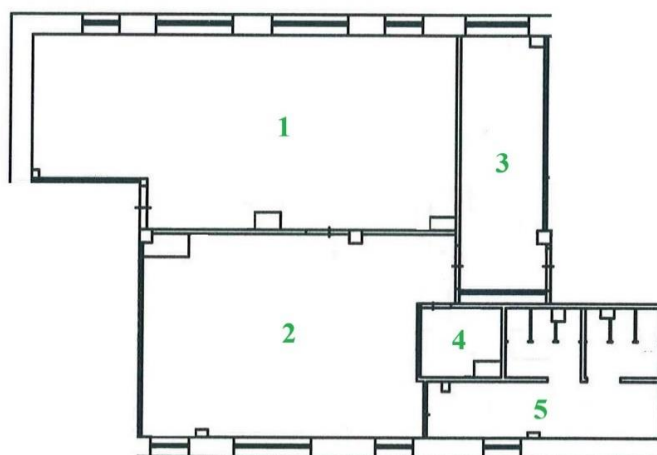
Списочный состав

№ п/п	Фамилия, имя	Дата рождения	Особые образовательные потребности*
1			
2			
3			
4			
5			
6			
7			

* - наличие инвалидности, наличие статуса ребенка с ОВЗ (реквизиты заключения ПМПК), одаренный, талантливый ребенок, ребенок группы риска и т.д.

Раздел 4. ХАРАКТЕРИСТИКА ПОМЕЩЕНИЙ

Схема группы



1 - спальня, 2 - групповая комната, 3 - приемная, 4 - буфетная, 5 - туалет

Кабинет (группа) расположен на первом этаже (левое крыло) здания

Площадь группы - ? кв. м.

Группа состоит из 5 помещений.

Площадь помещений:

1. Спальня – ? кв. м.

2. Групповая комната – ? кв. м.

3. Приемная – ? кв. м.

4. Буфетная – ? кв. м.

5. Туалет – ? кв. м.

Общая информация

В помещении 11 окон. На каждое окно установлен потолочный карниз без экрана. Шторы – однотонная вуаль белого и зеленого цвета. В спальне имеются шторы затемнения по количеству

окон. Для осуществления проветривания окна обеспечены исправными и функционирующими во все сезоны года откидными фрамугами с ограничителями. Для поддержания оптимальных параметров температурного режима отопительные приборы оборудованы регулируемыми кранами. Во избежание ожогов и травм у детей все отопительные приборы ограждены съёмными решетками. Контроль за температурой воздуха во всех помещениях пребывания детей осуществляется с помощью бытового термометра, прикрепленного на внутренней стене помещения, на высоте (0,8 – 1,0 метра).

Все стены помещений гладкие и имеют отделку, допускающую уборку влажным способом и дезинфекцию. Покрытие полов – линолеум.

Вся мебель соответствует росту и возрасту детей, учитываются гигиенические и педагогические требования.

Дети обеспечены индивидуальными постельными принадлежностями, полотенцами.

Туалетные помещения разделены на умывальную зону санитарных узлов. В зоне умывальной размещены детские умывальники (6 шт.) и душевой поддон с доступом к нему с 2 сторон для проведения закаливающих процедур, хозяйственный шкаф. В зоне санитарных узлов размещены унитазы (3 штуки).

В туалетных помещениях установлены настенные вешалки для детских полотенец.

В помещении размещены пожарные датчики, реагирующие на появление задымления, открытого пламени или резкого повышения температуры.

Приемная

№ п/п	Наименование имущества	Количество

Дополнительные средства и дизайн интерьера????

№ п/п	Наименование имущества	Количество
	Информационный стенд «Для вас, родители»	
	Стенд «Наши работы»	
	Стенд «Творчество»	
	Зеркало	

Буфетная

№ п/п	Наименование имущества	Количество

Туалет

№ п/п	Наименование имущества	Количество

Спальня

№ п/п	Наименование имущества	Количество
	Кровать детская (140×60×30)	
	Матрац (140×60)	

Групповая комната

Мебель

№ п/п	Наименование имущества	Количество

Технические средства обучения

№ п/п	Наименование	Количество

Перечень игровых и образовательных зон

№ п/п	Название	Количество

Игровые пособия, игры и игрушки

№ п/п	Наименование имущества	Количество

Методические и учебные пособия

№ п/п	Название	Автор	Издательство	Год издания	Количество экземпляров

Дидактический материал

№ п/п	Название	Автор	Издательство	Год издания	Количество экземпляров

Детская литература

№ п/п	Название	Автор	Издательство	Год издания	Количество экземпляров

Канцелярия

№ п/п	Название	Количество

Раздел 5. ДОКУМЕНТАЦИЯ ГРУППЫ

Инструкции

Должностные инструкции

Инструкции по охране труда и технике безопасности

Инструкции по пожарной безопасности

Инструкции по охране жизни и здоровья воспитанников

Педагогическая документация

№ п/п	Наименование документации
1	Рабочая программа
2	Календарный план воспитательно-образовательной деятельности
3	Журнал учета посещаемости
4	Журнал здоровья воспитанников
5	Журнал учета температурного режима
6	Журнал передачи смен, приема-передачи воспитанников группы
7	Журнал регистрации и контроля бактерицидной установки
8	Папка сведений о родителях
9	Журнал учета проведения инструктажей с воспитанниками группы
10	Журнал протоколов родительских собраний
11	Журнал регистрации бесед, инструктажей с родителями
12	Мониторинг достижений воспитанников

Перечень консультаций для родителей

(например!!!)

ЗОЖ

На зарядку становись.

1 Здоровье ребенка в ваших руках.

2 Закаливающие процедуры.

3 Правильное питание.

4 Корь.

5 Грипп.

6 Кишечные инфекции.

- 7 Игровой уголок ребенка дома
 8 Движение - это жизнь.
 Безопасность
 1.Советы детям: как себя вести, чтобы не попасть в беду.
 2.Детский уголок дома.
 3.Телевизор - опасность или безопасность.
 4.Терроризм.
 5.Школа светофорных наук.
 6.Обязанности пешеходов.
 7.Игра - серьезное дело.
 8.Время играть

ПРАВА ДЕТЕЙ

- 1 Привыкание ребенка к новым условиям.
 2 Поощрение и наказание.
 3 Замкнутый ребенок.
 4 Учите детей трудиться.
 5 О правильном наказании.
 6 Готовим ребенка к школе.
 7 Психологическая готовность ребенка к школе.
 8 Экономическое воспитание дошкольников.
 9 Общение с ребенком.
 10 Если ваш ребенок застенчив.
 11 Поиграй со мною мама.
 12 Семь замечаний, которые не следует делать детям.
 13 Что делать если ребенок плачет при расставании с родителями

Раздел 6. ПЛАН МЕРОПРИЯТИЙ ПО ОРГАНИЗАЦИИ РАЗВИВАЮЩЕЙ ПРЕДМЕТНО-ПРОСТРАНСТВЕННОЙ СРЕДЫ

(Примерное заполнение!!!!)

№	Мероприятие	Срок
1	Пополнить Литературный Центр книгами, иллюстрациями по русским народным сказкам	сентябрь
2	Обогащать игровой центр для развития самостоятельного игрового опыта детей; создавать содержательную основу для развития сюжетно-ролевых игр	октябрь
3	Подбор (приобретение) дидактических пособий по ознакомлению детей с трудом взрослых	ноябрь
4	Пополнение двигательного центра пособиями, атрибутами, аудиозаписями для самостоятельных игр и упражнений, танцевально-ритмических движений;	декабрь
5	Подбор картинок, карточек-схем положительного настроения для разнообразной активной деятельности и отдыха детей	январь
6	Создание картотеки дидактических игр с правилами и систематизация игр экологического содержания; пополнение экологического центра материалом для игр с природным материалом, экспериментирования; изготовление карточек-схем, алгоритмов	февраль
7	Пополнение математического центра пособиями по ознакомлению детей современными представлениями	март
8	Подбор иллюстраций и изготовление дидактических пособий по	апрель

	ознакомлению детей с декоративно-прикладным искусством	
9	Речевой центр пополнять различной литературой информационного и познавательного характера	май
10	Изготовление атрибутов к подвижным играм	Июнь
11	Изготовление/приобретение дидактических игр по математическому и сенсорному развитию	июль
12	Создание картотеки для развития интереса к театрально-игровой деятельности.	Август

ДОКУМЕНТ ПОДПИСАН
ЭЛЕКТРОННОЙ ПОДПИСЬЮ

СВЕДЕНИЯ О СЕРТИФИКАТЕ ЭП

Сертификат 298758671356317544631232521185682992068791923254

Владелец Тункина Оксана Николаевна

Действителен с 26.01.2024 по 25.01.2025